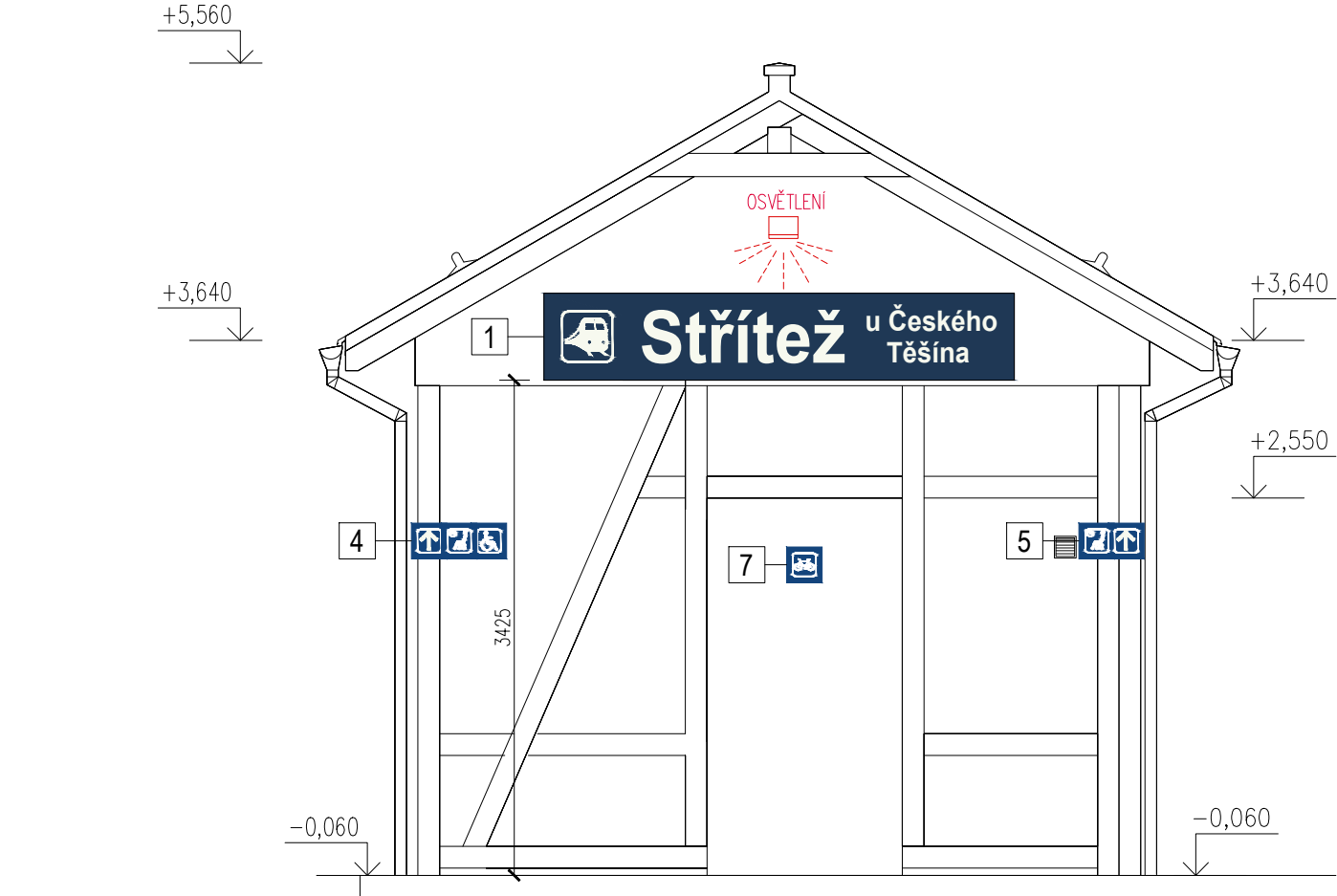
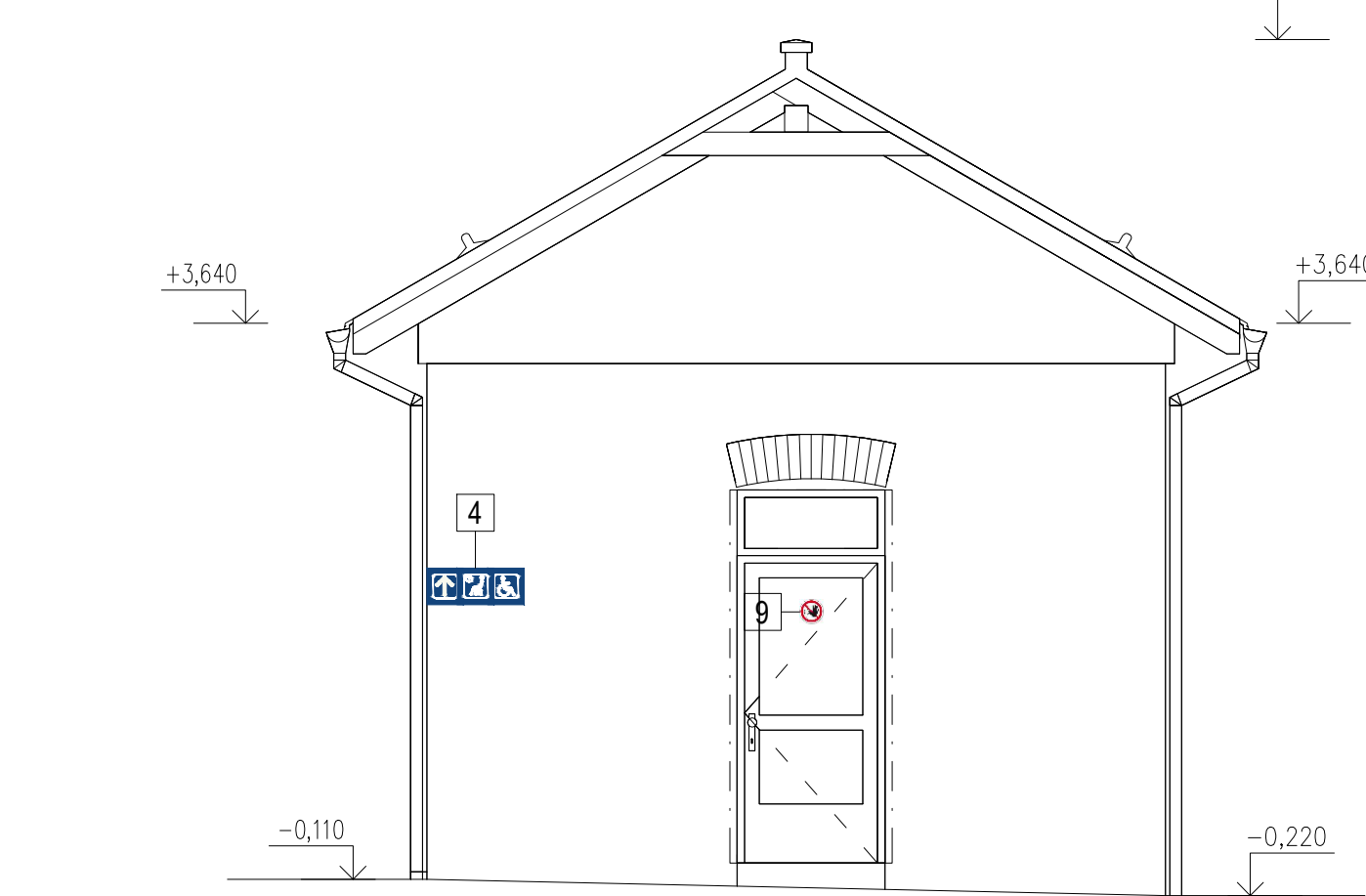


POHLEDY - ORIENTAČNÍ SYSTÉM

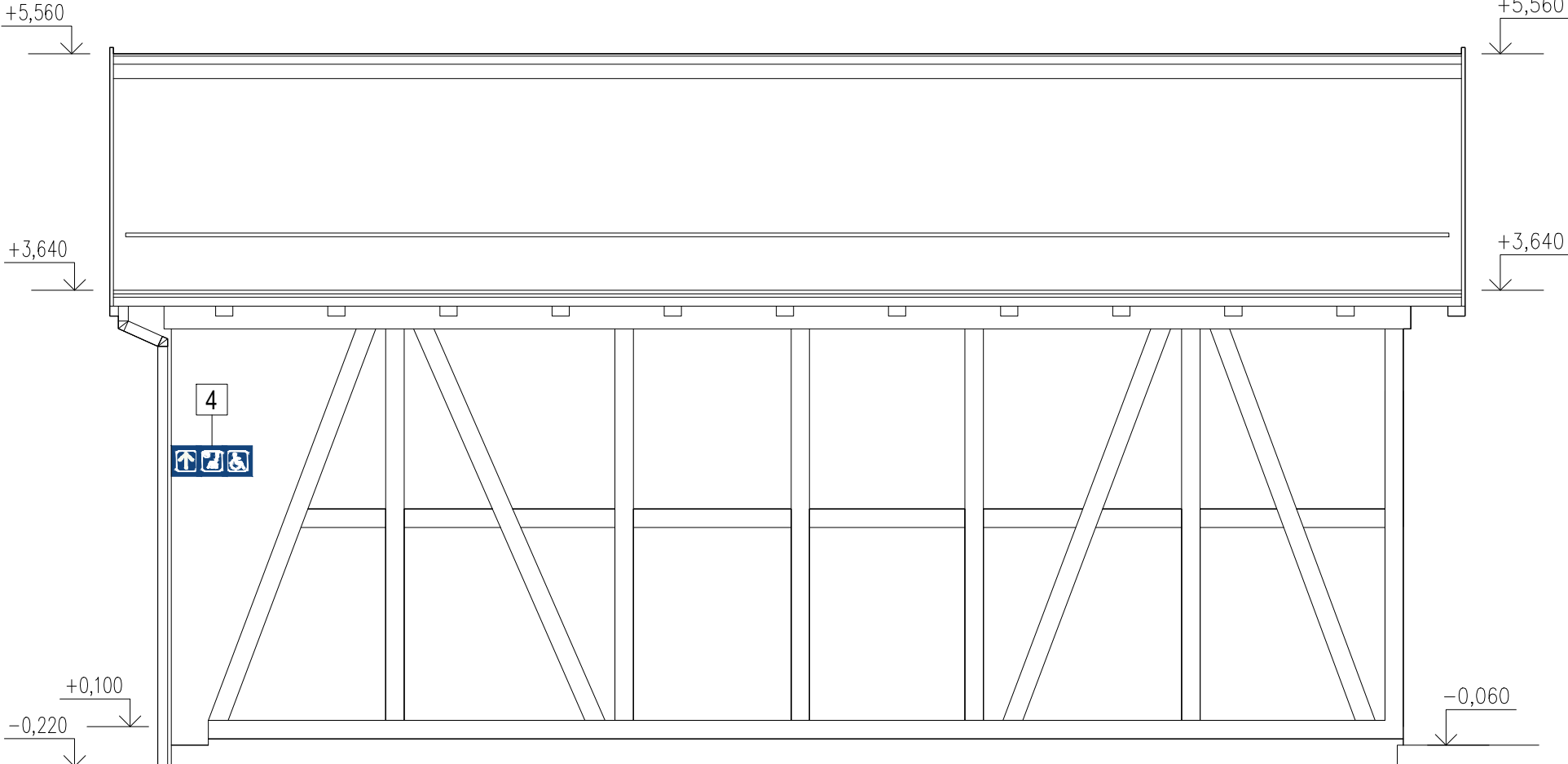
POHLED SEVEROVÝCHODNÍ



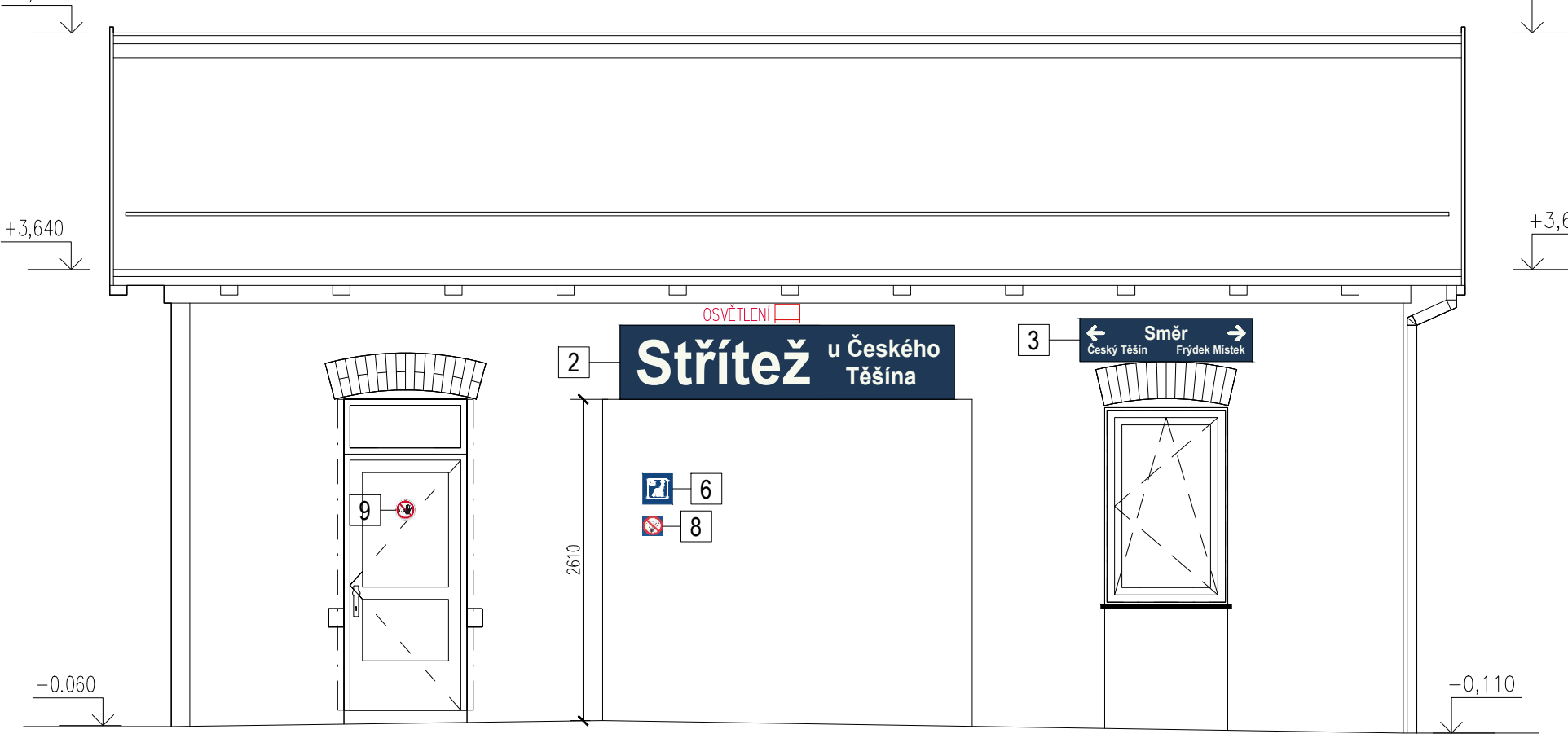
POHLED JIHOZÁPADNÍ



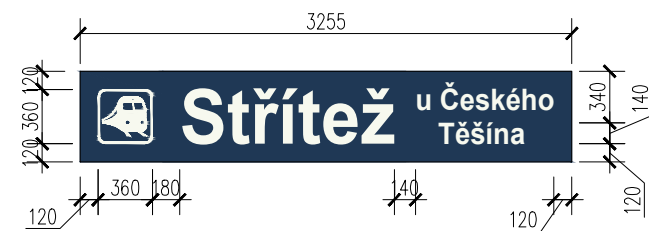
POHLED JIHOVÝCHODNÍ



POHLED SEVEROZÁPADNÍ



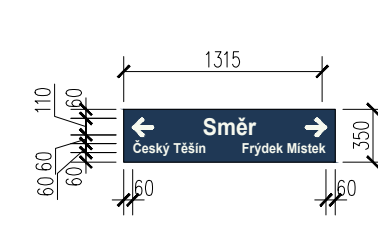
ROZVRŽENÍ NÁPISU STANICE
Z BOČNÍ STRANY



ZE STRANY KOLEJÍ



SMĚROVÁ TABULE



PARAMETRY TABULÍ:
- TEXT: ARIAL BOLD
- PODKLAD: RAL 5003 MODŘÁ
- PÍSMO + PIKT.: RAL 9003 BILÁ

POZNÁMKA - OBECNĚ

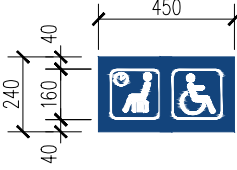
1. DALŠÍ INFORMACE VIZ TECHNICKÁ ZPRÁVA,

UŽITÉ ORIENTAČNÍ A INFORMAČNÍ TABULE JSOU NAVRŽENÉ ROZMĚRU NA 1.KATEGORII
POHLEDOVÉ VZDÁLENOSTI, T.J. 0–16m,
VELIKOST JAKÉHOKOLIV PIKTOGRAMU BUDE 160x160mm,
VÝŠKA JEDNOŘÁDKOVÉ TABULE BUDE 240mm,
MEZERY MEZI PIKTOGRAMY BUDOU 40mm

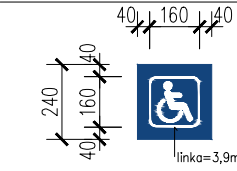
VÝPIS ORIENTAČNÍCH PIKTOGRAMŮ



UMÍSTĚNÍ PIKTOGRAMU NA JEDNU TABULI





ROZMĚR UŽITÝCH PIKTOGRAMŮ



UŽITÉ ORIENTAČNÍ A INFORMAČNÍ TABULE JSOU NAVRŽENÉ ROZMĚRU NA 1.KATEGORII
POHLEDOVÉ VZDÁLENOSTI, T.J. 0–16m,
VELIKOST JAKÉHOKOLIV PIKTOGRAMU BUDE 160x160mm,
VÝŠKA JEDNOŘÁDKOVÉ TABULE BUDE 240mm,
MEZERY MEZI PIKTOGRAMY BUDOU 40mm

polohový systém: S–JTSK
výškový systém: BpV
±0,000 = PODLAHA 1.NP = 361,150 m n.m. BpV
Tato dokumentace je určena pro vydání stavebního povolení v rozsahu pro provádění stavby .
Projektant nenese odpovědnost při použití na jiný, než uvedený účel. Při jakémkoliv nesouladu projektu se skutečností nutno konzultovat s projektantem.

INVESTOR/CLIENT: Správa železnic, státní organizace Dlážděná 1003/7, 110 00 Praha 1 – Nové Město IČ: 70994234		 SPRÁVA ŽELEZNIC		GENERALNÍ PROJEKTANT/GENERAL DESIGNER: STAV MORAVIA spol. s r.o. Jiráská 570/30 702 00 Ostrava IČ: 479 77 655		 STAV MORAVIA OSTRAVA	
ZPRACOVATEL PROJEKTOVÉ ČÁSTI/AUTHOR OF DESIGN SECTION: STAV MORAVIA spol. s r.o. Jiráská 570/30, 702 00 Ostrava IČ: 479 77 655							
ZODPOVĚDNÝ PROJEKTANT/AUTHORIZED DESIGNER: ING. RADIM ŠUBA ČKAIT – OBOŘ IP00 – Č. 1101477			HLAVNÍ INŽENÝR PROJEKTU/CHIEF PROJECT ENGINEER: ING. MAREK SZOTKOWSKI TEL: (+420 603 934 281)		KRESLIL/DESIGNER: ING. MAREK SZOTKOWSKI		
MÍSTO AKCE/REGION: parcela č. 395, 1199/1 v k. ú. Střítež [757934]							
AKCE/PROJECT: STŘÍTEŽ U ČESKÉHO TĚŠINA ON – OPTIMALIZACE BUDOVY ZASTÁVKY – PD					DATUM/DATE:		